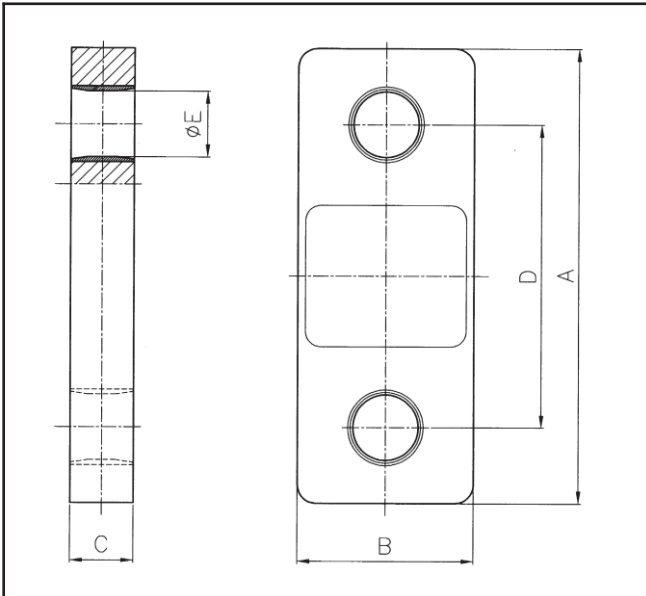


带显示器的 无线传感器/负载链接



传感器机身轻巧，采用高强度合金精制而成。
额定载荷从5000 kg 到200 000 kg不等。



无线发射器		规格
电源	电池2 x AAA	
电源电流	13mA (1k Ω bridge)	
桥式励磁	5 Vdc	
桥式电阻	>350 Ω	
读取速率	2.5 /秒	
输入范围	0.2 到 2.5 mV/V	
非线性	<0.01 % 满载	
温度范围	-20 到 60 $^{\circ}$ C	
零温度系数	0.2 μ Volts/ $^{\circ}$ C typ.	
跨度温度系数	<30 ppm/ $^{\circ}$ C	
发射功率	10mW	
射频	2.4 GHz	
范围	100m 直射范围	
标准功能		
接通/断开 开关		
输入范围选择		
L.E.D.传输		
过载报警	at R.C. x 105%	
低电量指示		

型号	LW-5	LW-10	LW-20	LW-50	LW-100	LW-200
额定载荷 - WLL (kg)	5000	10 000	20 000	50 000	100 000	200 000
重量 (kg)	1.6	3.0	5.0	12.0	27.0	65.0
分辨率	0.000	0.000	0.00	0.00	0.00	0.00
安全系数 - S.F.	5 times WLL					
显示	8-Digit 9 mm LCD					
单位 (1种)	kg, tonne (metric ton), kN, dN, N, lb x 1000 or lb					
最大偏差	+/- 0.5 % of Applied Load					
防护等级	IP65					
尺寸 A (mm)	250	290	320	410	540	690
尺寸B (mm)	95	101	127	152	210	310
尺寸C (mm)	35	50	55	75	120	145
尺寸D (mm)	170	180	200	250	320	396
尺寸E (mm)	27	48	55	76	100	135
显示器尺寸	型号: LI-500 尺寸: 长 = 152 mm 宽 = 90 mm 高 = 35 mm					

